



Bela Vista

R E S I D E N C I A L

Bom Jardim da Serra - SC.

A beleza da serra, no conforto do seu lar.

Bom Jardim da Serra - SC.



CARACTERÍSTICAS

- Área verde
- Rede elétrica
- Iluminação pública
- Arborização
- Drenagem pluvial
- Rede de esgoto
- Ruas pavimentadas
- Rede de água
- Matrículas individualizadas

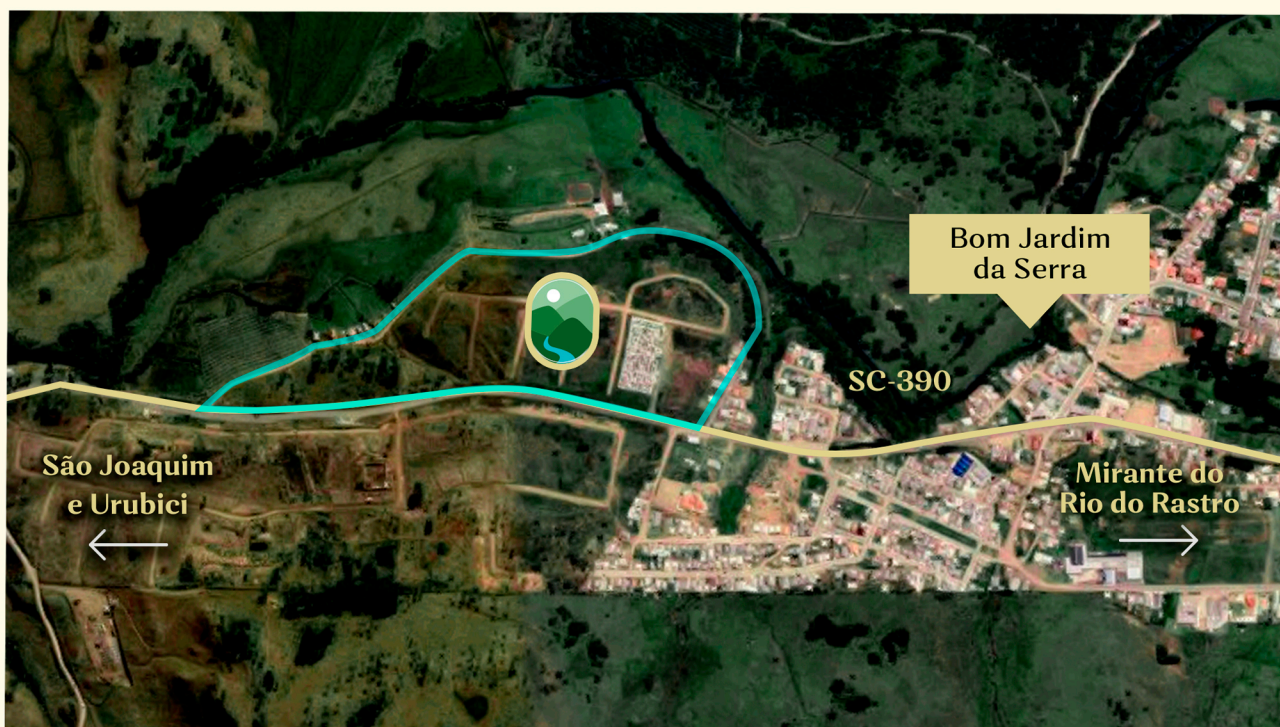
Lotes de
360 a 2.856m²

Facilidade de financiamento
direto com a construtora.

LOTE N°	QUADRA	ÁREA TOTAL	FRENTE/FUNDOS
1	A	765,83	29,07/13,43
2	A	541,25	12,00/12,55
3	A	587,30	12,20/12,43
4	A	592,05	12,00/12,00
5	A	591,14	12,00/12,00
6	A	588,86	12,00/12,00
7	A	588,17	12,00/12,00
8	A	589,27	12,00/12,00
9	A	590,09	12,00/12,00
10	A	588,59	12,00/12,00
11	A	585,08	12,00/12,00
12	A	581,57	12,00/12,00
13	A	587,72	12,00/12,07
14	A	603,53	12,00/12,07
15	A	644,92	12,00/13,23
16	A	711,88	12,00/13,23
17	A	778,84	12,00/13,23
18	A	870,93	12,00/15,47
19	A	921,14	12,00/8,84
20	A	612,67	18,67/0,00
21	A	802,22	33,79/7,86
22	A	632,88	12,00/12,24
23	A	603,72	12,00/12,24
24	A	574,56	12,00/12,24
27	A	559,58	12,00/27,64
29	A	360,00	12,00/12,00
30	A	360,00	12,00/12,00
31	A	558,11	12,01/27,22
32	A	360,00	12,00/12,79
33	A	396,35	14,09/14,09
34	A	408,17	12,00/15,94
35	A	459,46	12,00/20,24
36	A	506,31	12,00/28,41
37	A	367,82	12,00/12,20
38	A	360,00	12,82/13,40
39	A	360,00	15,72/16,84
40	A	783,52	31,88/20,36
41	A	360,00	12,00/12,00
42	A	360,00	12,00/12,00
43	A	360,00	12,00/12,00
44	A	360,00	12,00/12,00
45	A	360,00	12,00/12,00
46	A	360,00	12,00/12,00
1	B	376,65	13,95/13,95
2	B	360,18	13,34/13,34
3	B	360,18	13,34/13,34
5	B	365,85	13,55/13,55
6	B	360,00	14,27/13,55
7	B	360,18	13,34/13,34
8	B	360,18	13,34/13,34
9	B	360,18	13,34/13,34
10	B	360,18	13,34/13,34
11	B	365,85	13,55/13,55
12	B	360,00	14,27/13,55
13	B	360,18	13,34/13,34
14	B	495,00	47,37/40,63
15	B	360,18	13,34/13,34
16	B	376,65	13,95/13,95
1	C	365,16	15,20/15,00
2	C	403,37	15,22/15,00
3	C	441,16	15,16/15,00
4	C	453,75	15,00/15,00
5	C	446,40	14,88/14,88
6	C	378,75	12,63/12,62
7	C	445,20	14,84/14,84
9	C	854,48	25,59/31,38
10	C	378,60	12,62/12,62
11	C	783,57	29,01/23,23
12	C	778,24	25,61/18,86
2	D	399,92	14,93/14,72
3	D	436,71	14,93/14,72
4	D	492,40	15,50/15,28
5	D	955,29	28,95/34,73
6	D	360,00	12,00/12,00
7	D	768,96	28,53/22,73
8	D	612,47	23,31/17,53
9	D	882,19	26,51/32,31
12	D	360,00	12,00/12,00
1	E	890,95	28,86/28,98
2	E	579,09	15,00/15,06
3	E	752,21	17,00/17,07
5	E	755,45	20,03/31,04
7	E	360,47	13,67/13,47
8	E	360,00	12,17/12,17
9	E	360,00	15,00/13,50
10	E	360,00	12,64/11,00
1	F	890,70	34,51/42,32
3	F	403,52	16,52/17,00
4	F	360,00	12,70/11,92
6	F	363,97	12,00/12,00
1	G	605,93	15,00/15,64
2	G	539,20	15,00/15,65
3	G	1124,26	43,17/45,92
1	I	2856,79	83,40/83,09



O novo endereço da tranquilidade e do bem-estar.



 Rodovia SC - 390, Bom Jardim da Serra - SC

 **FONTANA**



ESCANEE O
QR CODE COM A
CÂMERA DO
SEU CELULAR E
SAIBA MAIS.

REGISTRO DE INCORPORAÇÃO: LOTEAMENTO RESIDENCIAL BELA VISTA ESTÁ REGISTRADO
SOB O Nº R-2/13.786 DO OFÍCIO DE REGISTRO DE IMÓVEIS DA COMARCA DE SÃO JOAQUIM/SC.