



Monte
Dei Fiore
LOTEAMENTO

O futuro que você
quer nasce aqui.



Um lugar onde a vida se valoriza. E seu investimento também.

O Monte Dei Fiore está localizado a 5 minutos do centro, unindo a praticidade de uma área urbana ao sossego do campo. Ele foi preparado para você investir com maior segurança e ter potencial de retorno futuro. Ao adquirir um empreendimento Fontana, você garante a sua tranquilidade sabendo que está investindo em um patrimônio seguro.



Lotes de
360 a 536m²

Parcelas a partir de
R\$ 921,69

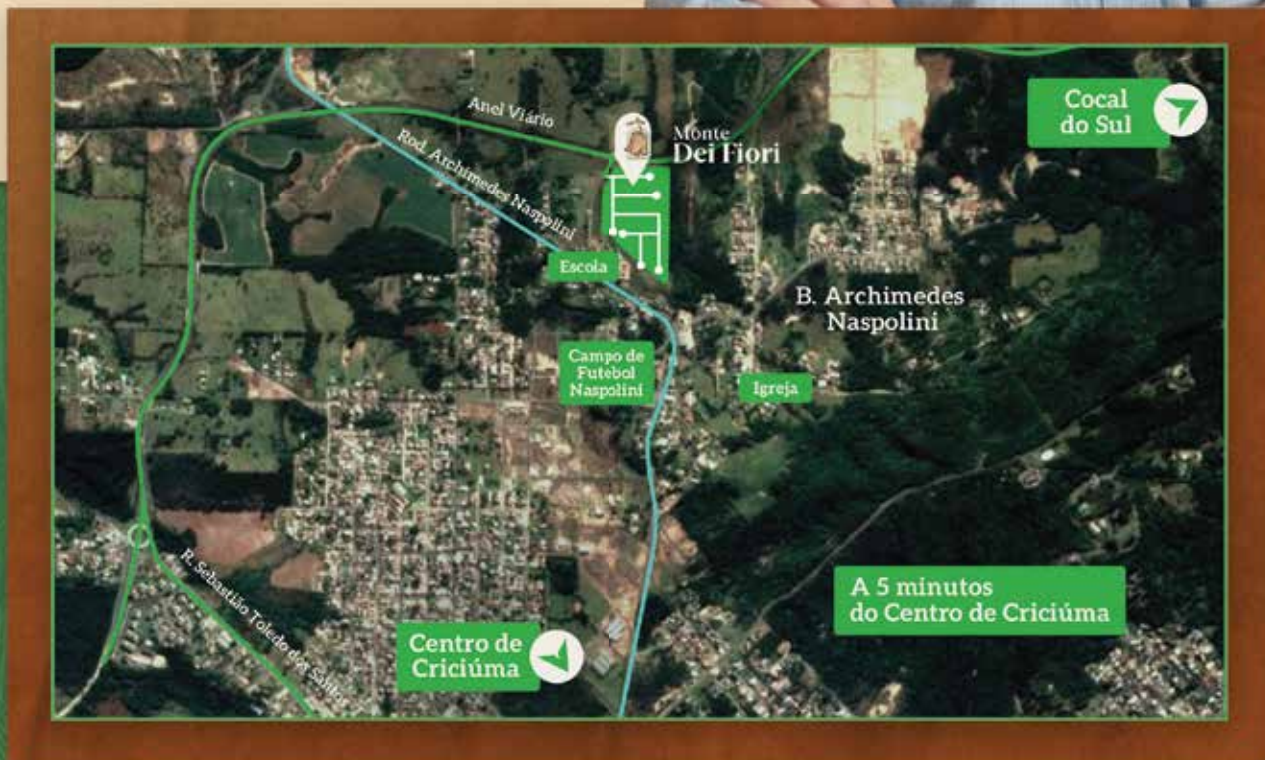
Em até 72 vezes sem juros, corrigidos apenas pelo CUB direto com a construtora. Valor base mês de fev/2021.

Quadra	Lote	Frente	Profund.	Área Total	
A	1	15,00m	35,80m	536,98m ²	
	2	25,72m	26,64m	494,01m ²	
	5	15,62m	23,13m	360,00m ²	
	10	15,00m	24,47m	363,87m ²	
	11	15,00m	24,90m	370,18m ²	
	12	15,45m	27,60m	380,32m ²	
	13	15,00m	24,00m	361,18m ²	
	14	15,00m	24,00m	360,00m ²	
	15	15,00m	24,00m	360,00m ²	
	16	15,07m	24,00m	361,58m ²	
	17	15,27m	24,00m	366,43m ²	
	20	15,62m	24,00m	374,85m ²	
	B	7	12,35m	30,60m	375,00m ²
		8	12,17m	31,05m	375,00m ²
		9	12,00m	31,48m	375,15m ²
10		12,00m	31,90m	380,35m ²	
C	7	14,40m	25,00m	360,00m ²	
	13	14,40m	25,00m	360,00m ²	
	16	14,40m	25,00m	360,00m ²	
D	17	14,40m	25,00m	360,00m ²	
	7	14,40m	25,00m	360,00m ²	
	11	14,40m	25,00m	360,00m ²	
	12	24,32m	31,18m	421,25m ²	
	15	14,40m	25,00m	360,00m ²	
	16	14,40m	25,00m	360,00m ²	
E	18	14,40m	25,00m	360,00m ²	
	2	16,48m	27,30m	450,00m ²	
	3	16,93m	27,30m	462,29m ²	
	8	14,40m	25,00m	360,00m ²	
	9	14,40m	25,00m	360,00m ²	
	10	14,40m	25,00m	360,00m ²	
	11	17,69m	24,62m	435,43m ²	
	12	14,62m	24,62m	360,00m ²	
	13	17,69m	24,62m	435,43m ²	
	14	14,40m	25,00m	360,00m ²	
	15	14,40m	25,00m	360,00m ²	
	16	14,40m	25,00m	360,00m ²	
G	17	14,40m	25,00m	360,00m ²	
	18	14,40m	25,00m	360,00m ²	
	19	14,40m	25,00m	360,00m ²	
	1	27,23m	24,48m	390,05m ²	
	2	15,44m	27,52m	400,00m ²	
	5	13,70m	26,38m	360,00m ²	
	6	13,80m	26,20m	360,00m ²	
	7	13,90m	26,00m	360,00m ²	
	8	14,00m	25,80m	360,00m ²	
	9	25,05m	26,96m	360,08m ²	
	H	1	17,54m	25,40m	435,43m ²
		2	13,65m	27,63m	360,00m ²
		3	13,03m	27,63m	360,00m ²
4		13,03m	27,63m	360,00m ²	
5		13,03m	27,63m	360,00m ²	
6		13,03m	27,63m	360,00m ²	
7		13,03m	27,63m	360,00m ²	
8		27,53m	29,35m	459,45m ²	
9		15,17m	38,70m	385,07m ²	
10		13,03m	27,65m	360,00m ²	
11		13,03m	27,63m	360,00m ²	
12		13,03m	27,63m	360,00m ²	
13		13,03m	27,63m	360,00m ²	
14		13,03m	27,63m	360,00m ²	
15		13,27m	27,63m	366,65m ²	
I	16	17,52m	27,63m	484,26m ²	
	1	37,98m	43,70m	510,06m ²	
	2	12,44m	29,05m	360,00m ²	
	3	12,53m	28,83m	360,00m ²	
	4	12,42m	29,30m	360,00m ²	
	5	13,00m	29,90m	384,63m ²	
J	6	16,27m	42,63m	463,58m ²	
	1	27,77m	21,92m	639,59m ²	



Características

- Área verde
- Ruas pavimentadas com paver
- Rede de água
- Rede elétrica
- Drenagem pluvial
- Arborização
- Iluminação pública
- Localização privilegiada



BAIRRO ARCHIMEDES
NASPOLINI, CRICIÚMA
ACESSO PELA ROD. ARCHIMEDES NASPOLINI

f FONTANA

REGISTRO DO LOTEAMENTO: R-6-126.784
DO 1º OFÍCIO DE REGISTRO DE IMÓVEIS DA COMARCA DE CRICIÚMA/SC.